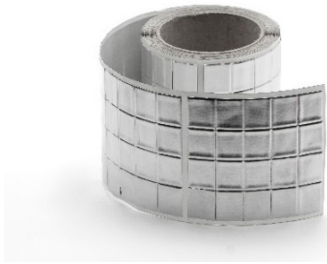


Aluminiumhöhenausgleichsecken



- Material:** **Aluminum Folie**
EN-AW 1050, 0/H111, AL 99.5
- **Selbstklebend**
 - **lösemittelfreier Acrylatkleber**
 - **Elektrisch leitfähiger Klebstoff**

Materialstärke: 0.2 or 0.5 mm

Einsatzgebiet: Doppelbodenbau

Technische Daten

Trägermaterial:	Reines Aluminum, weich und glatt
Reißfestigkeit:	83 Rm = N/mm ²
Reißdehnung:	A100 = 25.1%
Klebstoff:	Kunstharz Acrylat / elektrisch leitfähig
Elektrische Leitfähigkeit:	Durchgangswiderstand < 105 ohm (auf Alu 99.5% 0.2 mm)
Klebkraft auf Stahl:	min. 20 N/ 25 mm (AFERA 5001)
Trennkraft in Anl.an FTM3:	min. 500 mN/ 50 mm
Temperaturbeständigkeit:	-40°C to +90°C
Abdeckung:	Adhäsivpapier, silikonisiert

Auslieferformat

Stanzteile auf Rolle / Größe: 20 x 20 mm

Anzahl der Stanzteile je Rolle: 1.000 Stk.