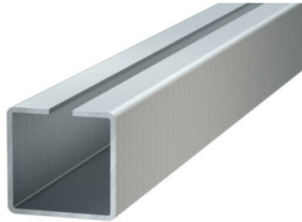


C- Profile 40 x 40 x 2 mm



Standardlängen: 2.400 & 3.000 mm
Standardlänge Seitenstrebe: 558 mm
Abmessung: C(8.5) x 40 x 40 x 40 mm
Materialstärke: 2 mm

Schlitzöffnung passend für HKM8

Eigenschaften:

Material: DX51D+Z140 / Kaltgewalzte Profile DIN EN 10.162:2003
Weight: 2,15 KG je Meter
Beschaffenheit: Feuerverzinktes Flachstahl für Kaltumformung
nach DIN EN 10.346:2015

Produkt Spezifikationen:

Integraler Bestandteil von Schaltanlagen, z.B. für Rechenzentren
Die Profile werden mit Hammerkopfschrauben verschraubt
Verwendung mit Schwerlastkopfteile, z.B. SL100, SLG130.
Seitliche Verschraubung mit selbstschneidenden Schrauben beim SLG130 möglich



Foto einer Rohrstütze mit Schaltartenkopf SL100



HKM8 / Hammerkopfschraube