

C- Profile 40 x 80 x 2 mm



Standardlängen: 2.400 & 3.000 mm

Standardlänge Seitenstrebe: 558 mm

Abmessung: C(8.5) x 80 x 40 x 80 mm

Materialstärke: 2 mm

Schlitzöffnung passend für HKM8

Eigenschaften:

Material: DX51D+Z140 / Kaltgewalzte Profile DIN EN 10.162:2003

Weight: 3,25 KG je Meter

Beschaffenheit: Feuerverzinktes Flachstahl für Kaltumformung
nach DIN EN 10.346:2015

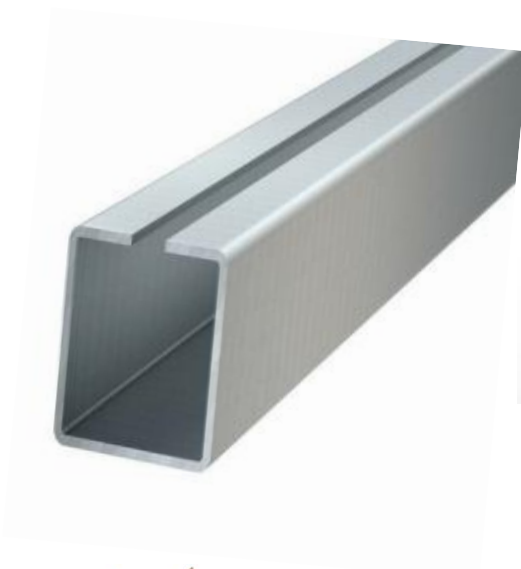
Produkt Spezifikationen:

Integraler Bestandteil von Schaltanlagen, z.B. für Rechenzentren

Die Profile werden mit Hammerkopfschrauben verschraubt

Verwendung mit Schwerlastkopfteile, z.B. SL100, SLG130.

Seitliche Verschraubung mit selbstschneidenden Schrauben beim SLG130 möglich



HKM8 / Hammerkopfschraube