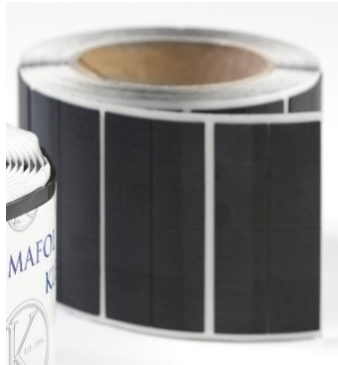


## EPDM / leitfähiges Höhenausgleichsstreifen



**Material:** EPDM / Ethylen-Propylen-Dien-Kautschuk

- **Selbstklebend**
- **leitfähiger, lösemittelfreier Acrylatkleber**
- **Materialstärke: 0,5 mm**

Einsatzgebiet: Doppelbodenbau  
Zum Aufkleben auf 40er C-Profilen

## Technische Daten

Trägermaterial:	Ethylene propylene diene monomer rubber (EPDM)
Reißfestigkeit:	8 N/mm <sup>2</sup> nach DIN 53504
Reißdehnung:	350% nach DIN 53504
Klebstoff:	Kunstharz- Acrylat / elektrisch leitfähig
Elektrische Leitfähigkeit:	Durchgangswiderstand < 10 <sup>5</sup> ohm (auf Alu 99.5% 0.2 mm)
Klebkraft auf Stahl:	min. 20 N/ 25 mm (AFERA 5001)
Trennkraft in Anl.an FTM3:	min. 500 mN/ 50 mm
Temperaturbeständigkeit:	-40° C bis +90° C
Abdeckung:	Adhäsivpapier, silikonisiert

## Auslieferformat

Abmessung: 35 x 60 x 0,5 mm  
Streifen auf Rolle: 50 Streifen